



MINISTÈRE DE L'ENSEIGNEMENT SUPÉRIEUR ET DE LA RECHERCHE SCIENTIFIQUE

Université Kasdi Merbah- Ouargla
Faculté des Sciences de la Nature et de la Vie
Laboratoire des Bioressources Sahariennes



**La filière lait de chamelle, autre alternative à la polyfonctionnalité
du dromadaire : cas de la région de Ouargla**

Yamina TIDJANI., Abdelkader ADAMOU et Saliha BOUDJENAH

I-Introduction

2.68 litres/j
(Adamou et
Boudjenah,
2012)

durée de la
lactation
8 et 18 mois
(Faye, 2004)

minéraux
vitamine C
(Siboukeur,
2007 ; Sboui
et al, 2009)

antidiabétique
(Agrawal
et al, 2003,
2011)

anti-
allergique
(El Agamy
et al, 2009)

anti-
cancéreuse
(Hesham et
al, 2012)

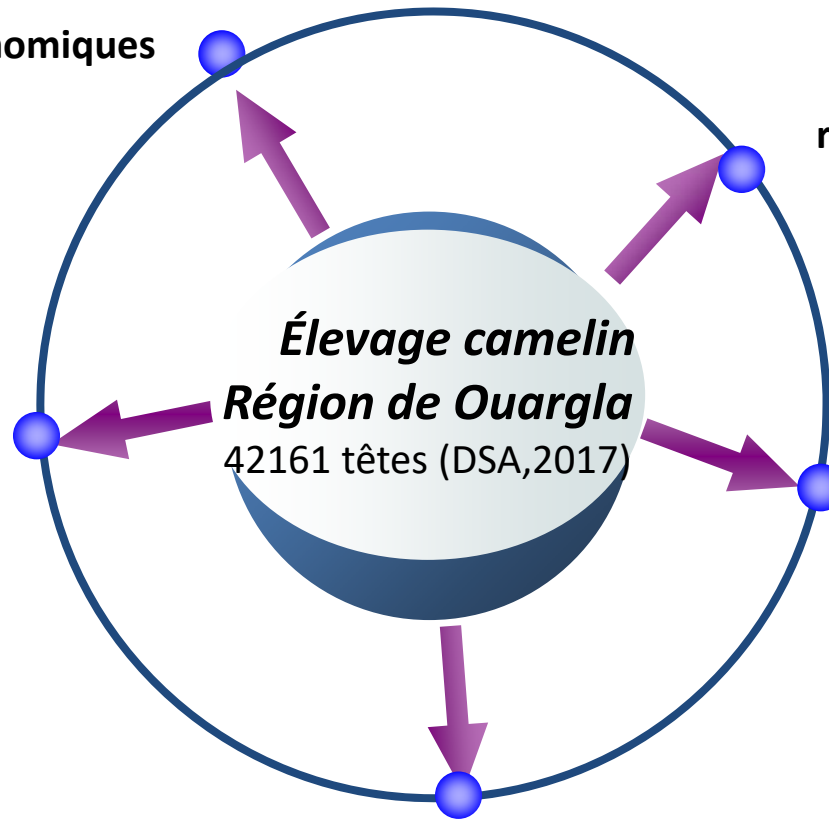
développement
de la filière lait
de chamelle

éleveurs camelins, l'amélioration industrielle et
recherche biomédicale

II-Problématique

Les mutation socio-économiques

accidents et
bourbiers pétroliers



relève de l'activité cameline

superficie pastorale

Pathologie cameline

Quel avenir de l'élevage camelin face aux mutations socio-économique et aux contraintes du milieu?

Hypothèses

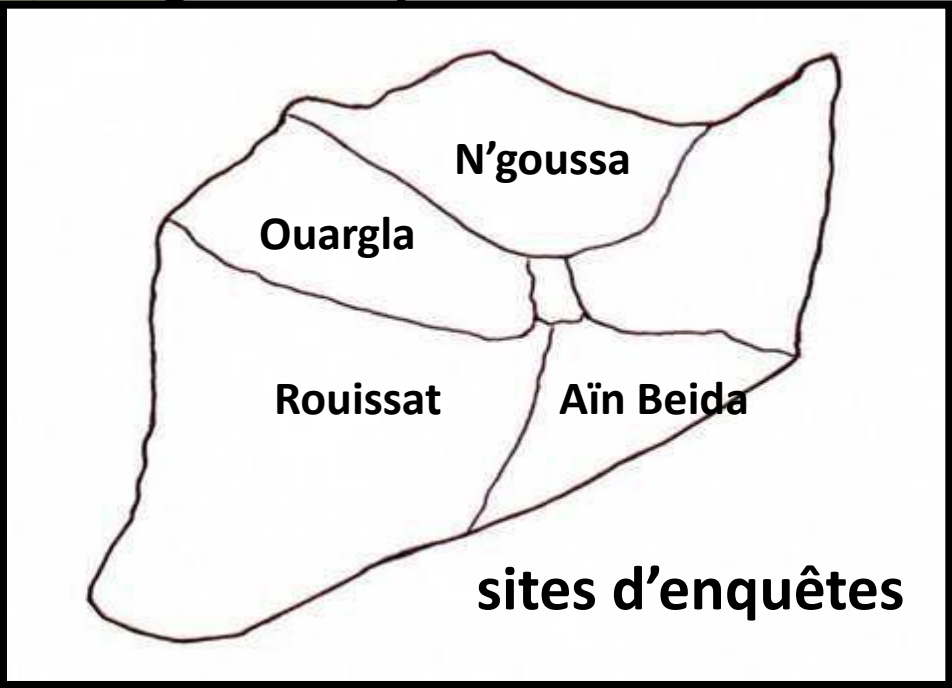
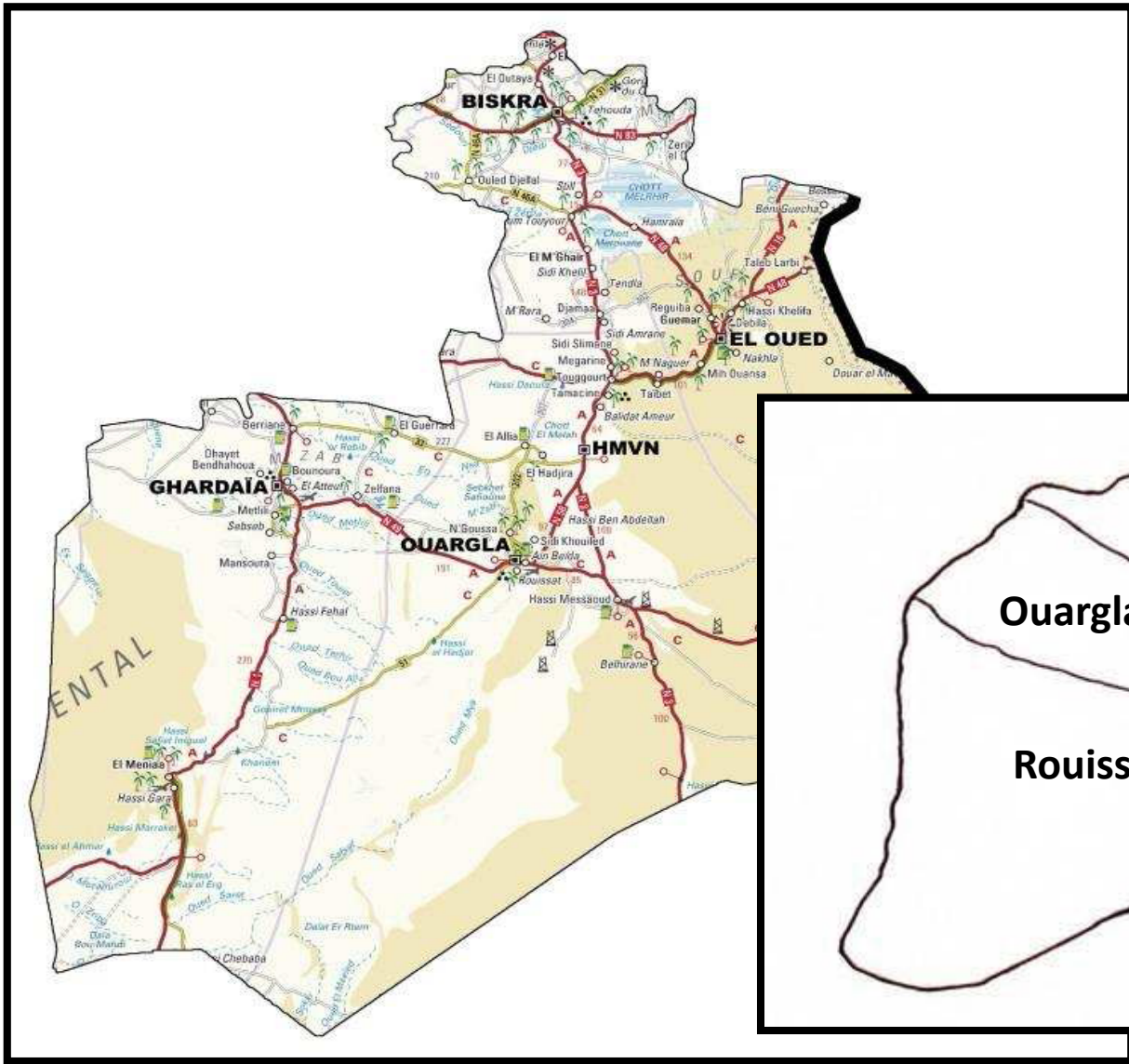
```
graph TD; A[Hypothèses] --> B[le changement de statut de dromadaire en tant qu'animal laitier va modifier les systèmes d'élevage camelin (l'apparition du semi-intensif)]; A --> C[la filière lait de chamelle dans la région de Ouargla restera une activité éphémère.];
```

le changement de statut de dromadaire en tant qu'animal laitier va modifier les systèmes d'élevage camelin (l'apparition du semi-intensif)

la filière lait de chamelle dans la région de Ouargla restera une activité éphémère.

III-Matériels et méthodes





IV-Résultats et discussion

Identification des producteurs

Péri-urbain



Système semi-intensif



Système extensif



Système intensif



Catégories des producteurs

Producteurs permanents

Extensif (1 éleveur)

Intensif (1 éleveur)

Péri-urbain

(3 éleveurs)

producteurs saisonniers

Semi-intensif

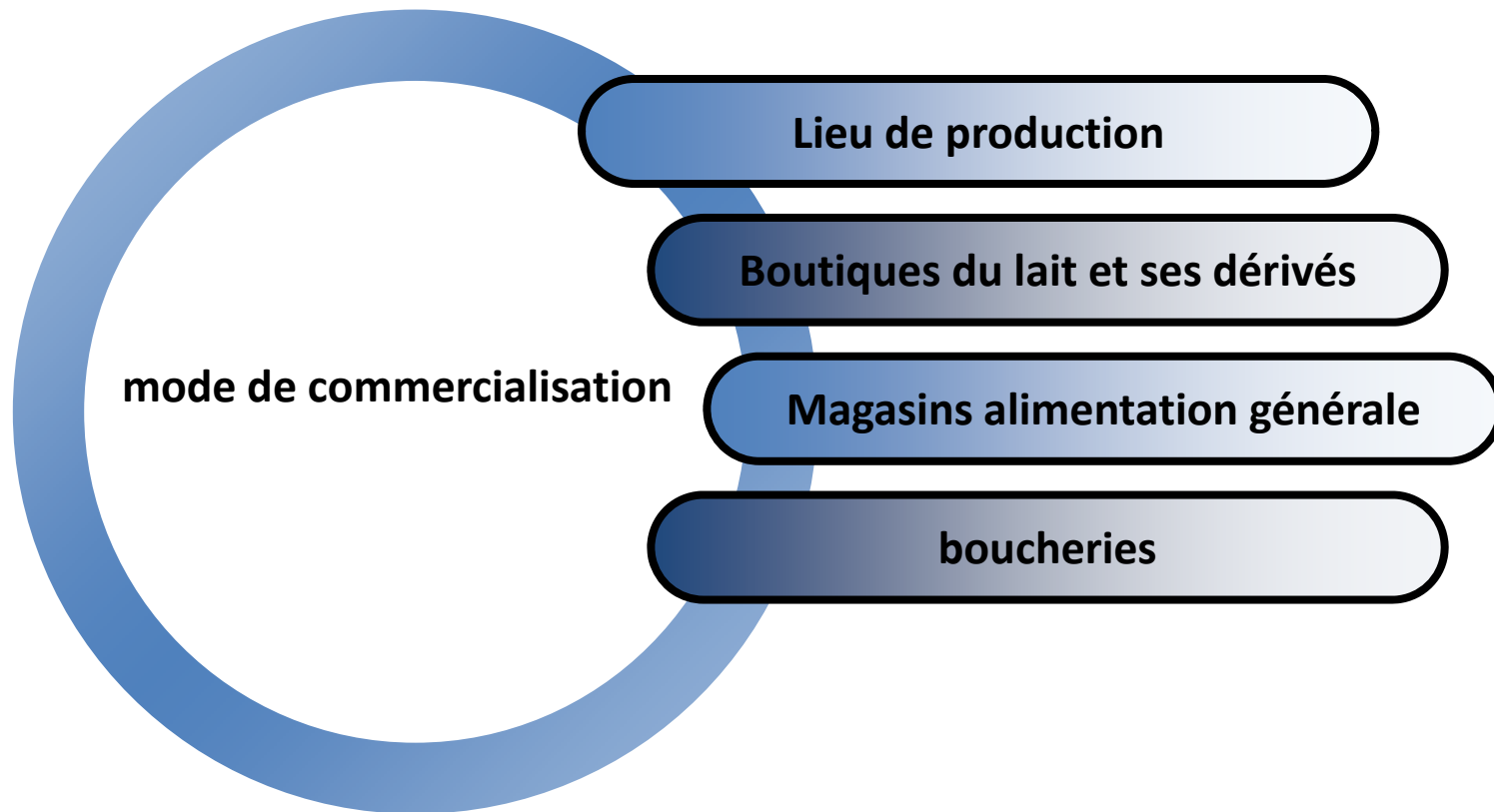
(2 éleveurs)

Producteurs occasionnels

Extensif

(2 éleveurs)

La commercialisation du lait de chamelle



La distance entre producteurs et point de vente dans le centre-ville varie entre 3 à 40 km

La conservation du lait de chamelle



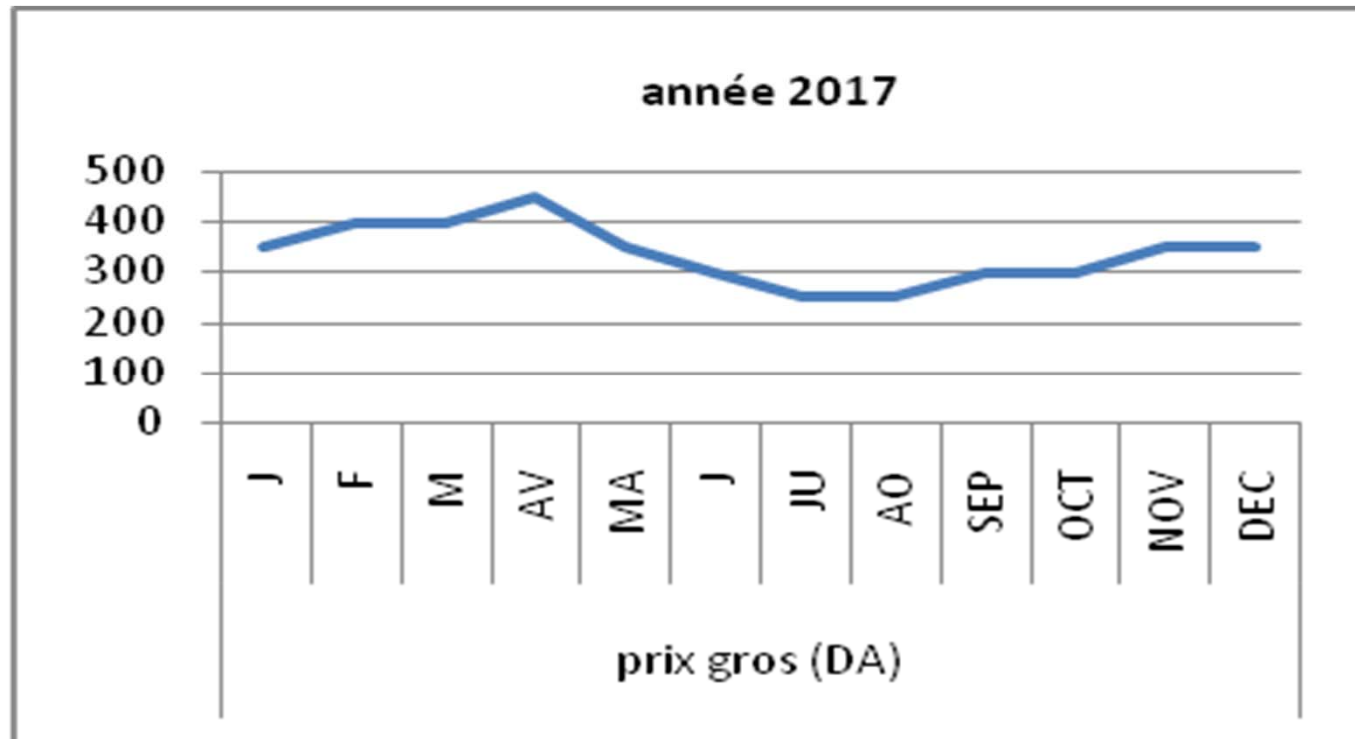


Figure2 : courbe de variation des prix initiaux de vente du lait de chamelle

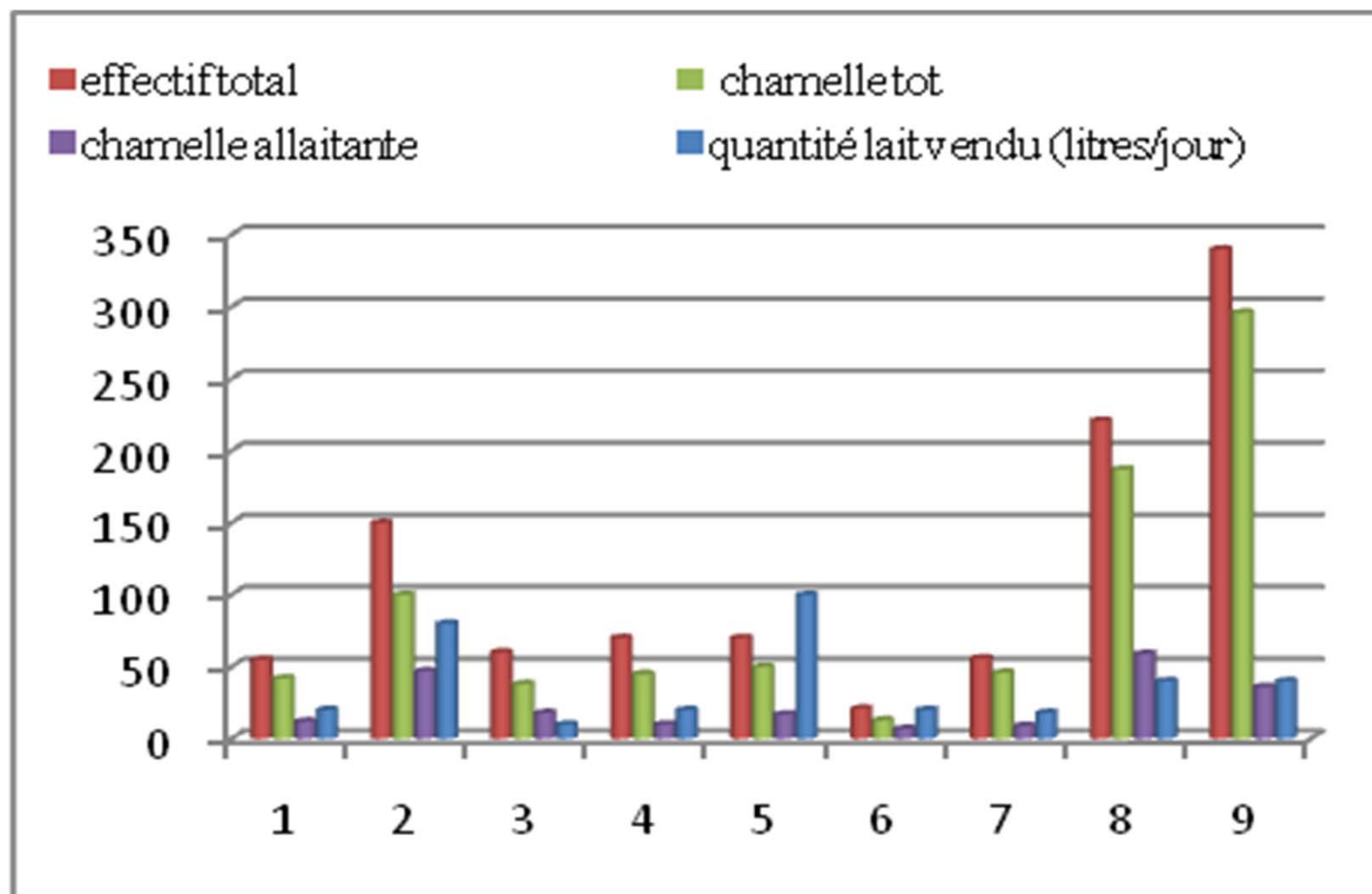


Figure 1 : la quantité du lait de chamelle vendue par éleveur

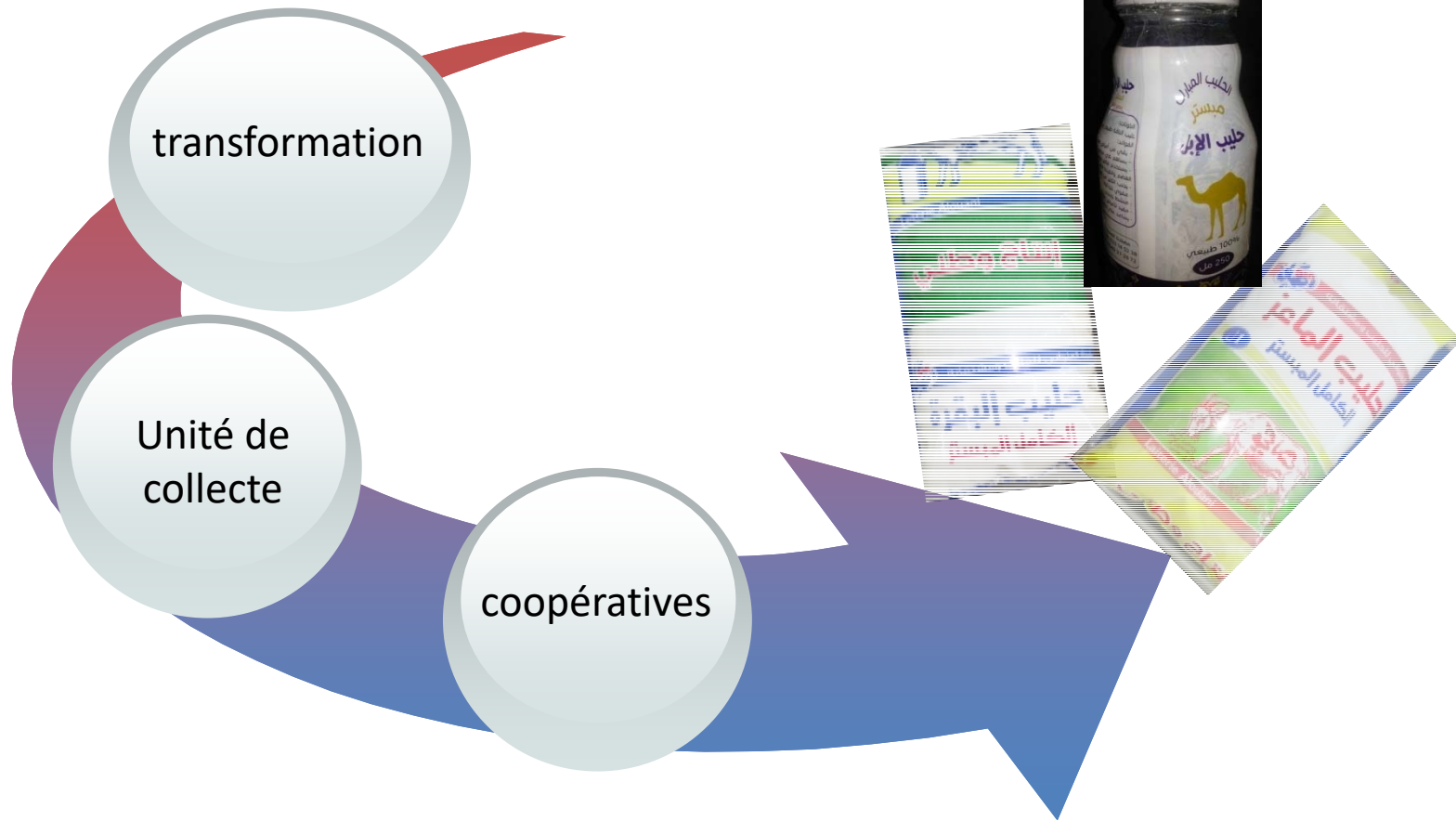
les contraintes de la commercialisation du lait de chamelle

- Le prix élevé du litre de lait de chamelle (500DA le litre)
- L'absence d'une unité de collecte du lait dans la région de Ouargla.
- La difficulté de transformation du lait de chamelle en produits dérivés.

Stratégies commerciales des producteurs

Éleveur	Lait commercialisé (litre/jour)	Système d'élevage	Point de vente
01	20	extensif	Boutique du lait
02	80	péri-urbain	Lieu de production/ mini-laiterie
03	10	semi-intensif	Boutique du lait
04	20	intensif	Magasin/boucherie
05	100	péri-urbain	Lieu de vente/hopitaux/ boutique lait
06	20	péri-urbain	Lieu de production
07	18	semi-intensif	Boutique du lait
08	40	extensif	Mini-laiterie
09	40	extensif	Mini-laiterie

V-Conclusion



***Merci de votre
attention.***

